



Itinerarios de paisaje



Importancia local

**Paisajes
municipales**

Los paisajes del
municipio de Pedralba



Características técnicas del Itinerario

Duración del itinerario: 5 horas
Apoyo: Se dispone de vehículo de apoyo

DIFICULTAD baja media alta

Contenidos del Itinerario



El municipio de Pedralba, en la comarca de la Serranía, ocupa un lugar de transición entre el interior montañoso y los llanos litorales de la provincia de Valencia. Como gran parte de estas áreas intermedias de la Comunidad de Valencia, en él se entremezclan una serie de paisajes en los que se pueden reconocer aquellos que con las huellas del pasado más lejano hasta los más desarrollados siguiendo las distintas estrategias del desarrollo socioeconómico de los últimos cien años.

Pedralba posee también elementos diferenciales que otorgan a sus paisajes singularidades propias. Su término municipal, de forma rectangular, es atravesado de oeste a este por el río Turia y ocupa la parte baja, en el límite oriental, del abrupto sistema montañoso que conforma la Serranía valenciana.

El itinerario sobre los paisajes del municipio de Pedralba propone una visita a los distintos tipos que en él se dan. De 11 kilómetros de recorrido y de baja dificultad, se ha dividido en cuatro grandes sectores paisajísticos, entre los que se distinguen los paisajes e infraestructuras asociados con el río Turia, el piedemonte del sistema montañoso, las transformaciones de los antiguos cultivos de secano a regadío, y la impronta que ha dejado la utilización de las aguas del río Turia en el núcleo de población de Pedralba.



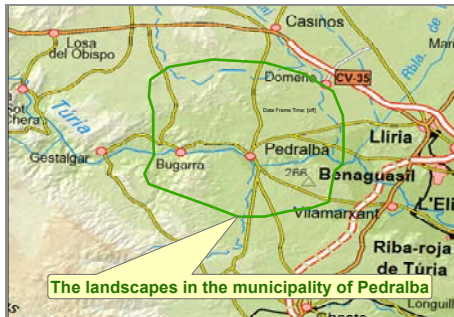
Landscape itineraries



Local importance

Local landscapes

The landscapes in the municipality of Pedralba



Technical Characteristics:

Modality: walking
 Departure time: 08:45
 Arrival time: 18:00

Departure place: Bus stop opposite to "Joaquin Sorolla" AVE rail way station

Time duration: 5 hours
 Support: A support vehicle will be available
 Cost: Members, 25€; Non-members, 25€

DIFICULTY low medium high

Itinerary Contents



The municipality of Pedralba, in the region of the Serrania, occupies a transitional place between the mountainous interior and the coastal plains of the province of Valencia. As a large part of these intermediate areas of the Community of Valencia, a series mixed landscapes can be found in which it can be recognized from those with the traces of the past more distant to the more developed following the different strategies of socio-economic development of the last hundred years.

Pedralba also possesses differential elements that give their landscapes their own singularities. Its municipal area, rectangular in shape, is traversed from west to east by the Turia River and occupies the lower part, on the eastern boundary, of the rugged mountain system that makes up the Valencian region of la Serranía.

The itinerary on the landscapes of the municipality of Pedralba proposes a visit to the different types that occur in it. Of 11 kilometers of length and of low difficulty, it has been divided into four large landscape sectors, among which are the landscapes and infrastructures associated with the Turia River, the foothills of the mountain system, the transformations of the old rain-fed crops to irrigated land, and the imprint that the use of the waters of the Turia River has left in the population settlement of Pedralba.