



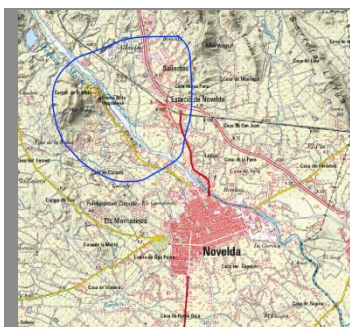
Itinerarios de paisaje

I - P

Itinerario local

Patrimonio histórico

El agua, la geología y el hombre, el modelado del paisaje



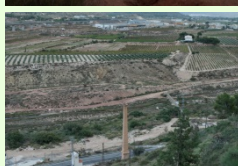
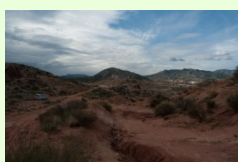
Características técnicas del Itinerario

Duración del itinerario: 5 horas
Apoyo: Se dispone de vehículo de apoyo

baja

DIFICULTAD

Contenidos del Itinerario



Inicio del recorrido en la fuente del manantial de Salinetes de Novelda, entorno natural donde brotan dos manantiales de aguas con características específicas. El primero en el inicio de recorrido de aguas principalmente saladas, el segundo de aguas sulfurosas. Estas aguas se producen por las características geológicas del entorno.

Estas aguas han sido aprovechadas para un antiguo balneario, hoy completamente derruido, y posteriormente, ya en el siglo XX, para las primeras instalaciones de baños con piscinas de recreo en la localidad de Novelda. En los tiempos actuales para baños directamente el cauce mediante la creación de represas en el mismo, conocidas como "clots".

Recorreremos el cauce desde las fuentes iniciales hasta su desembocadura en el río Vinalopó. El itinerario, de 8 km y dificultad baja, discurre entre paisajes generados por el agua, pero con un marcado carácter geológico debido a la escasa vegetación que sustenta este suelo y estas aguas.

Durante este recorrido veremos las diferentes ocupaciones que ha realizado el hombre en este entorno y los restos maclados de los distintos paisajes que han generado. Pasaremos por antiguos cultivos de secano; cultivos de regadío principalmente uva de mesa y, en los últimos años, de vino y olivos. Además, veremos la importancia de los paisajes generados por la gestión de residuos, tanto urbanos como sobre todo industriales. Son los paisajes de la industria de la transformación de la piedra.

La parte final de recorrido discurrirá entre los paisajes generados por el asentamiento disperso para la gestión de las fincas agrícolas y veremos su transformación en este inicio del siglo XXI.

Terminaremos el recorrido en el entorno patrimonial del Castillo de la Mola, "hisum" árabe, sobre el que se ha intervenido en los últimos tiempos. Formaba parte de la red de defensa y vigilancia del corredor del río Vinalopó junto con los de Elda, Sax, Bañeres,... Junto con el Castillo, se erige a principios del siglo XX y dentro de la corriente modernista, el Santuario de Santa María Magdalena, con claras reminiscencias de la arquitectura de Gaudí.



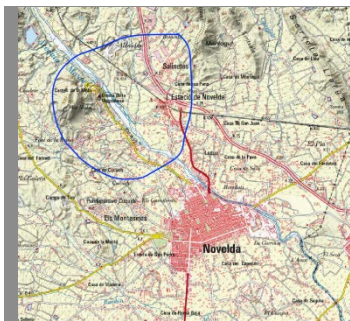
Landscape itineraries



Local importance

Salinetes de Novelda

Water, geology and man,
landscape modeling



Technical Characteristics:

Modality: walking
 Departure time: 08:30
 Arrival time: 18:00
 Departure place: Bus stop opposite to "Joaquin Sorrolla"
 AVE rail way station.
 Time duration: 5 hours
 Support: Support vehicle is available.
 Price (car + food): partners € 25, non-members € 30

DIFICULTY low medium high

Itinerary Contents



Start of the tour at the source of the Salinetes de Novelda spring, a natural environment where two springs of water sprout with specific characteristics. The first in the beginning of the route of mainly salty waters, the second of sulphurous waters. Such differences are produced by the geological and lithological characteristics of the environment.

These waters have been used for an old spa, today completely demolished, and later, already in the twentieth century, for the first bathing facilities with recreational swimming pools in the town of Novelda. In current times the bathing is directly made in the riverbed by creating dams in it, known as "clots".

We will cover the riverbed from the initial sources until its mouth in the Vinalopó river. The itinerary, of 8 km and low difficulty, runs between landscapes generated by water, but with a marked geological character due to the scarce vegetation that sustains this soil and these waters.

During this tour we will see the different occupations that man has made in this environment and the remains of the different landscapes that they have generated. We will pass through old rainfed crops; irrigated crops mainly table grapes and, in recent years, wine and olive trees. In addition, we will see the importance of the landscapes generated by waste management, both urban and especially industrial. They are the landscapes of the stone transformation industry.

The final part of the route will run between the landscapes generated by the dispersed settlement for the management of agricultural farms and we will also see its transformation at the beginning of the 21st century.

We will finish the tour in the patrimonial environment of the Castillo de la Mola, Arabic "hisum", which has been intervened in recent times. It was part of the network of defense and surveillance of the Vinalopó River corridor along with those of Elda, Sax, Bañeres... Next to the Castle, stands since the beginning of the 20th century and within the modernist current, the Sanctuary of Santa María.