

Itinerarios de paisaje

Singularidades paisajísticas

El alcornoque de la Sierra de Espadán



Características técnicas del Itinerario

Duración del itinerario: 3 horas
Apoyo: Se dispone de vehículo de apoyo

DIFICULTAD

baja media alta

Contenidos del Itinerario



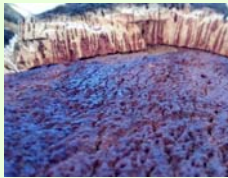
El alcornoque (*Quercus Suber*) es una especie arbórea que, en estado natural se circunscribe a una pequeña región del planeta, el arco mediterráneo. Sus características ambientales determinan su localización, pues requiere unas condiciones climáticas y edáficas que limitan su desarrollo a los lugares donde se combinan favorablemente esas variables.



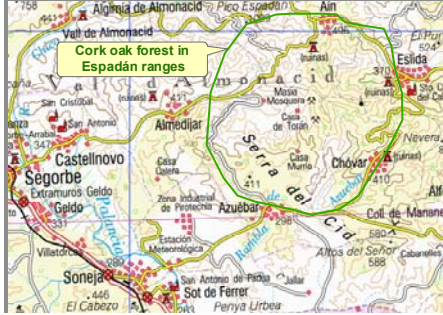
En su estado más puro, el alcornoque es un bosque denso, con un sotobosque rico y variado de especies típicamente mediterráneas. Sin embargo, debido a su corteza, el corcho, y también a su madera, los bosques de alcornoques han sido gestionados y explotados históricamente. De tal manera que se ha mantenido a través de los tiempos una cultura relacionada con su explotación.



Hoy en día, la Sierra de Espadán es uno de los pocos lugares en el que se puede ver el bosque natural y el aprovechamiento que de él hace el hombre. En ella existen huellas de su utilización presente como también de su pasado, convirtiéndose en un ejemplo singular digno, no sólo de ser un espacio natural reconocido como Parque Natural, sino también apreciado por la sociedad como un monumento en el que naturaleza y acción del hombre llegan a un equilibrio.



El itinerario propuesto, de dificultad baja, tiene en cuenta las características ambientales y humanas, que quedan reflejadas a lo largo de su trazado de aproximadamente 10 kilómetros. Por medio de los distintos puntos de observación se podrá contemplar la estructura florística del alcornoque, sus propiedades topográficas y edáficas y, también, la historia relacionada con sus usos tradicionales y puesta en valor presente.



Technical Characteristics:

Modality: walking
 Departure time: 08:30
 Arrival time: 17:00
 Departure place: Bus stop opposite to “Joaquin Sorrolla” AVE rail way station.

Time duration: 3 hours

DIFICULTY low medium high

Itinerary Contents



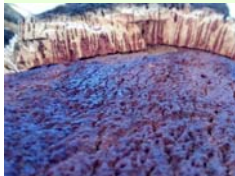
The cork oak (*Quercus Suber*) is an arboreal species that in its natural state is circumscribed to a small region of the planet, the Mediterranean belt. Its environmental characteristics determine its location because it requires some climatic and edaphic conditions that, altogether, limit its development to places where a favourable combinations of those variables.



In its most unspoiled state, the cork oak is a dense forest with a rich and varied underbrush of typically Mediterranean species. However, due to its bark, cork, and also to its wood, cork oak forests have been managed and exploited historically. In such a way that a culture related to its exploitation has been maintained through the times.



Today, Sierra de Espadán, eastern Spain, is one of the few redoubts in the world where it can be seen both the natural forest and the use made of it by mankind. In it there are traces of its present use as well as of its past, becoming a singular example worthy, not only as protected Natural Park, but also appreciated by society as a monument in which the nature and action of man reach a balance.



The proposed itinerary, of low difficulty, takes into account those characteristics, environmental and human, which are reflected along its route of approximately 10 kilometres in length. Through the different points of observation the observer can contemplate the floristic structure of the cork oak, its topographical and edaphic characteristics and, also, the history related to its traditional uses and present put in value.

