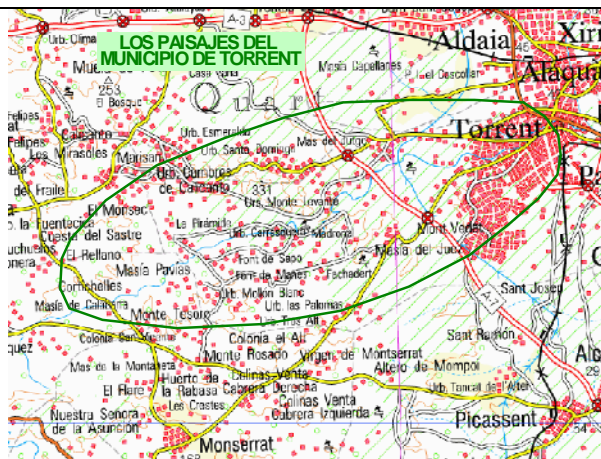


## Itinerarios de paisaje

I- P Itinerario local

### Paisajes municipales

El término municipal de Torrent



### Características técnicas del Itinerario

Duración: del itinerario: 4 horas  
Apoyo: se dispone de vehículo

DIFICULTAD

baja media alta

## Contenidos del Itinerario



El proceso de crecimiento de la ciudad de Valencia ha producido, desde hace décadas, un efecto expansivo que es notoriamente visible en su entorno metropolitano. El crecimiento de las edificaciones es un continuo que hoy en día impide en algunas zonas diferenciar entre poblaciones.

Sin embargo, esa influencia va mucha más allá de la extensión del callejero, pues puede ser más sutil cuando se plantean las causas de las transformaciones, mezclándose en ellas las características propias del desarrollo municipal con la influencia de las tendencias de crecimiento de la Capital.

Torrent es uno de los municipios cercanos a Valencia donde los cambios son intensos en todo su término municipal, que hay que observar desde una perspectiva histórica. En la actualidad, su paisaje es una mezcla heterogénea de ambientes se entremezclan y solapan unos con otros. Las principales características de su paisaje son la presencia de parte de los sistemas agrícolas, con grandes transformaciones del secano tradicional al cultivo de naranjo; la consolidación de distintos tipos de urbanización residencial por todas partes, incluida la ocupación de la zona de la Sierra de Perenchiza, la aparición de infraestructuras (Canal de derivación del Júcar al Turia; Trazado de la Autopista A-7) y zonas para provisión de materias primas (Canteras), requeridas más allá del límite municipal, y la preservación, como valorización y reconocimiento de valor histórico, del patrimonio cultural (puesta en valor de los recursos hidráulicos tradicionales).

El itinerario (de dificultad baja y unos 16 km de longitud), con sus distintos sectores y puntos de observación, muestra las transformaciones de los últimos cien años que ha experimentado Torrent. Es en realidad un ejemplo de las ocurridas en los pasajes del entorno metropolitano de la ciudad de Valencia.