



Itinerarios de paisaje



Importancia local

Patrimonio histórico

Paisaje y artilugios
hidráulicos de la
población de Anna



Características técnicas del Itinerario

Duración del itinerario: 5 horas

Apoyo: Se dispone de vehículo de apoyo

DIFICULTAD baja media alta

Contenidos del Itinerario



A lo largo de la historia se han utilizado los ríos no sólo para abastecerse de agua sino también como fuerza motriz para mover maquinarias, habiéndose creado una buena cantidad de construcciones y artilugios como batanes, martinets y fábricas que respondían a especializaciones dispares: papel, tratamiento e hilado de tejidos, molienda, fraguas y, más recientemente, producción hidráulica.



En la población de Anna coincide la abundancia de cursos de agua y manantiales con una histórica iniciativa emprendedora habiendo dado como resultado una abundancia de construcciones que se adaptan a esa disponibilidad de agua como, también, a las características accidentadas de los ríos en las que se asientan.



Desde principios del Siglo XVI se ha llegado contabilizar en Anna la existencia de más de 400 elementos (posiblemente algunos de ellos se mencionan repetidamente en los distintos inventarios) relacionados con las producciones de tejidos, calderos, harinas, yesos, tejas, aceite, carpintería, cal, licores y producción eléctrica. Es en los últimos años del S XIX cuando hay una mayor abundancia de industrias, apareciendo por primera vez en 1908 las fábricas de luz, habiendo sobrevivido un pequeño número de todos esos edificios.



El itinerario que realizaremos por Anna hace una reconstrucción relacionando el paisaje con algunos de las construcciones que todavía quedan. A lo largo de aproximadamente 10 km, se visitarán las características más singulares de los barrancos y ríos de la población a la vez que algunas de las construcciones que todavía quedan en ellos.



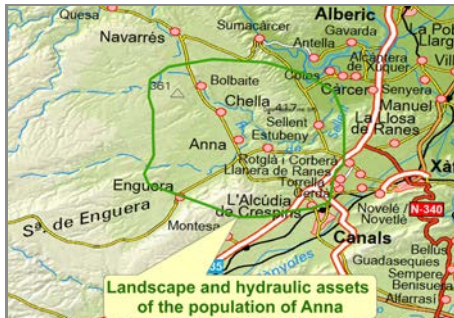
Landscape itineraries



Local importance

Industrial Landscapes

Landscape and hydraulic assets of the population of Anna



Technical Characteristics:

Modality: walking
 Departure time: 08:30
 Arrival time: 18:00

Departure place: Bus stop opposite to "Joaquin Sorolla" AVE rail way station

Time duration: 5 hours
 Support: A support vehicle will be available
 Cost: Members, 25€; Non-members, 25€

DIFICULTY low medium high

Itinerary Contents



Rivers have been used throughout history not only to supply water but also as a driving force to move machinery, having been created a lot of constructions responding to different specializations: paper, treatment and yarn fabrics, grinding, forges and, more recently, electricity.

In the town of Anna coincides the abundance of streams and springs with a historical entrepreneurship having resulted in an abundance of buildings that are adapted to the availability of water, as well as, the characteristics of the rivers in which they settle.

Since the beginning of the 16th century has been posting in Anna the existence of more than 400 elements (possibly some of them are mentioned repeatedly in the various inventories) related to the productions of fabrics, cauldrons, flour, gypsum, tiles, oil, carpentry, lime, liquors and electricity. It is in the last years of the 19th century when there is a greater abundance of industries, appearing for the first time in 1908 the "factories of light", having survived a small number of all those buildings. The Itinerary that we will carry out by Anna makes a reconstruction relating the landscape with some of the buildings that still remain. Along approximately 10 km, the most unique characteristics of the ravines and rivers of the population we will visit at the same time that some of the buildings that are still in them.